



electrify *smart* ■ ■ ■
Energie, die bleibt!

NEUES AUS DEM REALLABOR WALD4TEL

oder:

WIE INTEGRIERT MAN 1 GW BATTERIESPEICHER INS NETZ - OHNE NETZAUSBAU ?

Lösungsansatz: Schwarm-Speicher?

- tausende dezentrale Batteriespeicher im ganzen Land werden zu einem Großspeicher über unsere Speicherplattform bereits aggregiert
- Nutzung bestehender Infrastruktur und Netzzugangspunkte
- seit Juli 2025 ist Österreichs erster Schwarm-speicher am Netz – und er wächst jede Woche !



Bisher gebaut:

2.000 Standorte mit
8 MW / 24 MWh

Im Rollout 2026:

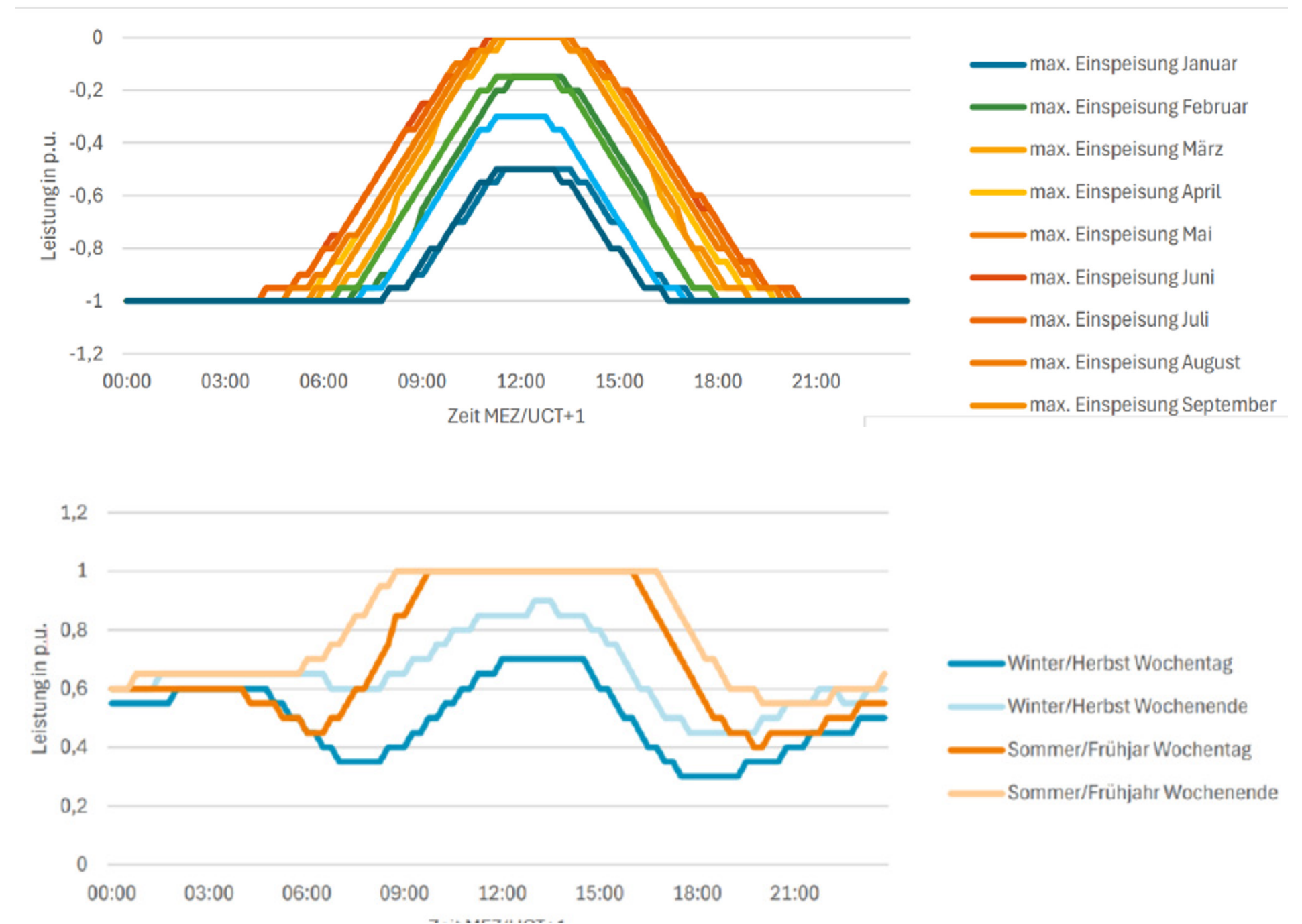
5.000 Standorte mit
20 MW / 60 MWh

Nutzen „dauerhaft flexibler Netzzugänge“

→ „systemdienliche“ und „netzdienliche“ Betriebsweise in Abstimmung mit dem Verteilnetzbetreiber schafft Vorteile für alle!

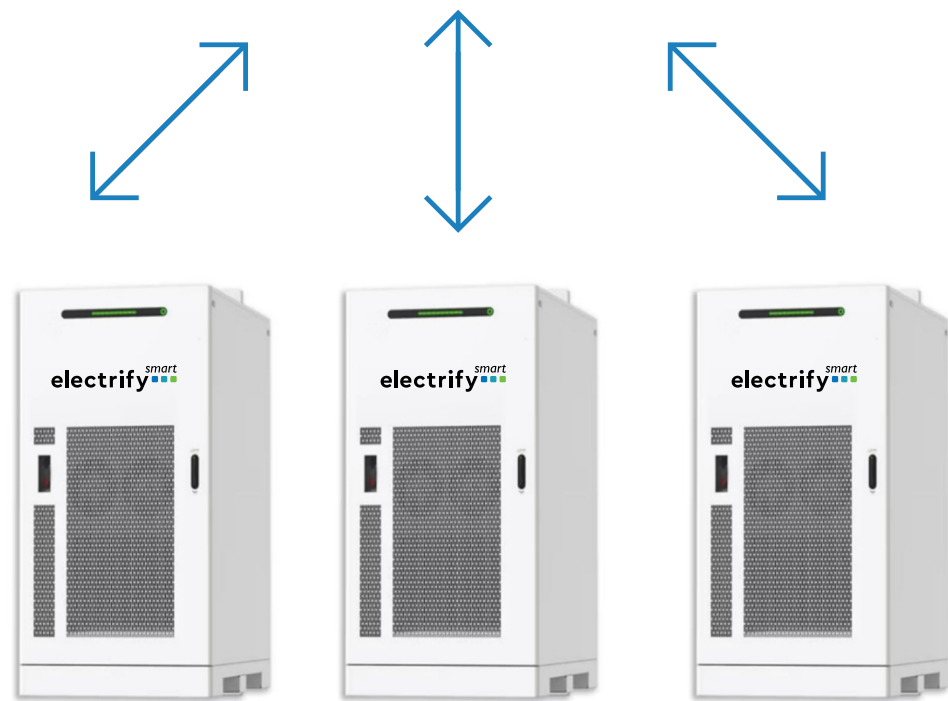
→ **Win + Win + Win Situation**

1. Zusätzliche flexible Netzzugänge ~ +1GW in NÖ
2. Forschungsziel: Effizienzsteigerung +50%
3. kostendämpfende Wirkung bei den Netz- und
4. Energiekosten für die Allgemeinheit



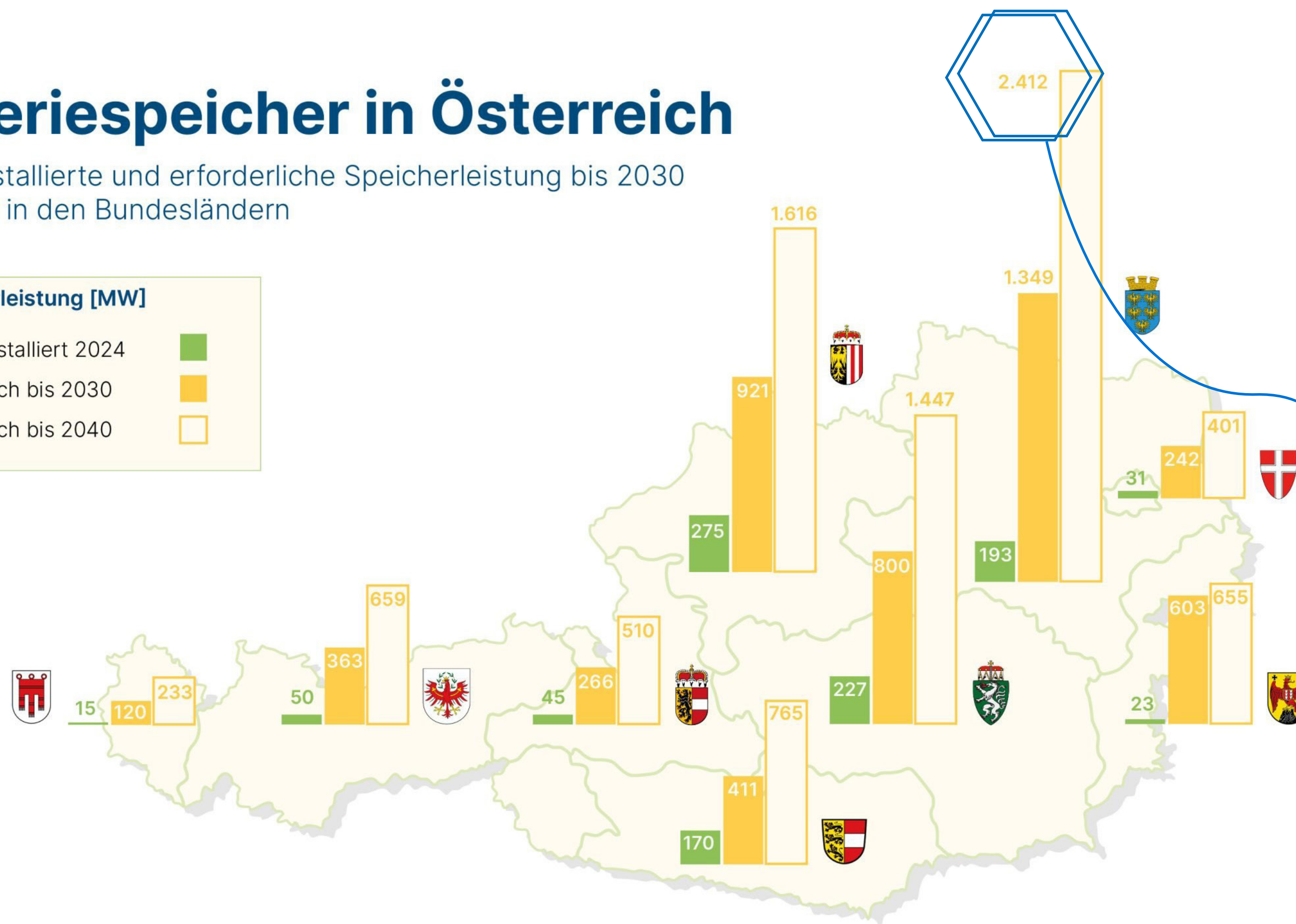
Quelle: Bayernwerk

Fahrplan zur Speicherwende



Batteriespeicher in Österreich

Aktuell installierte und erforderliche Speicherleistung bis 2030 und 2040 in den Bundesländern



Quelle: „Flexibilitäts- und Speicherbedarf im österreichischen Energiesystem“ informieren - ein Kooperationsprojekt von PV Austria, der APG, TU-Graz und d-fine im Rahmen der Initiative zusammEn2040.

- NetzNÖ hat ~14.500 Trafos
- 700 werden pro Jahr neu errichtet
- ~jeder 3. Trafo mit Speicher

Annahme:
6.000 Trafos * 0,4 MW
Kapazität = 2.400 MW
Speicherleistung

Fahrplan zur Speicherwende

→ Forschungsprojekt in Kooperation mit EVN / Netz NÖ: „verteilnetzfreundliche Speicher“



→ EIWG mit Grundvoraussetzungen beschlossen



→ In den letzten drei Monaten identifizierte Standorte



→ >50 Gemeinden mit > 250 Standorten → >200MWh

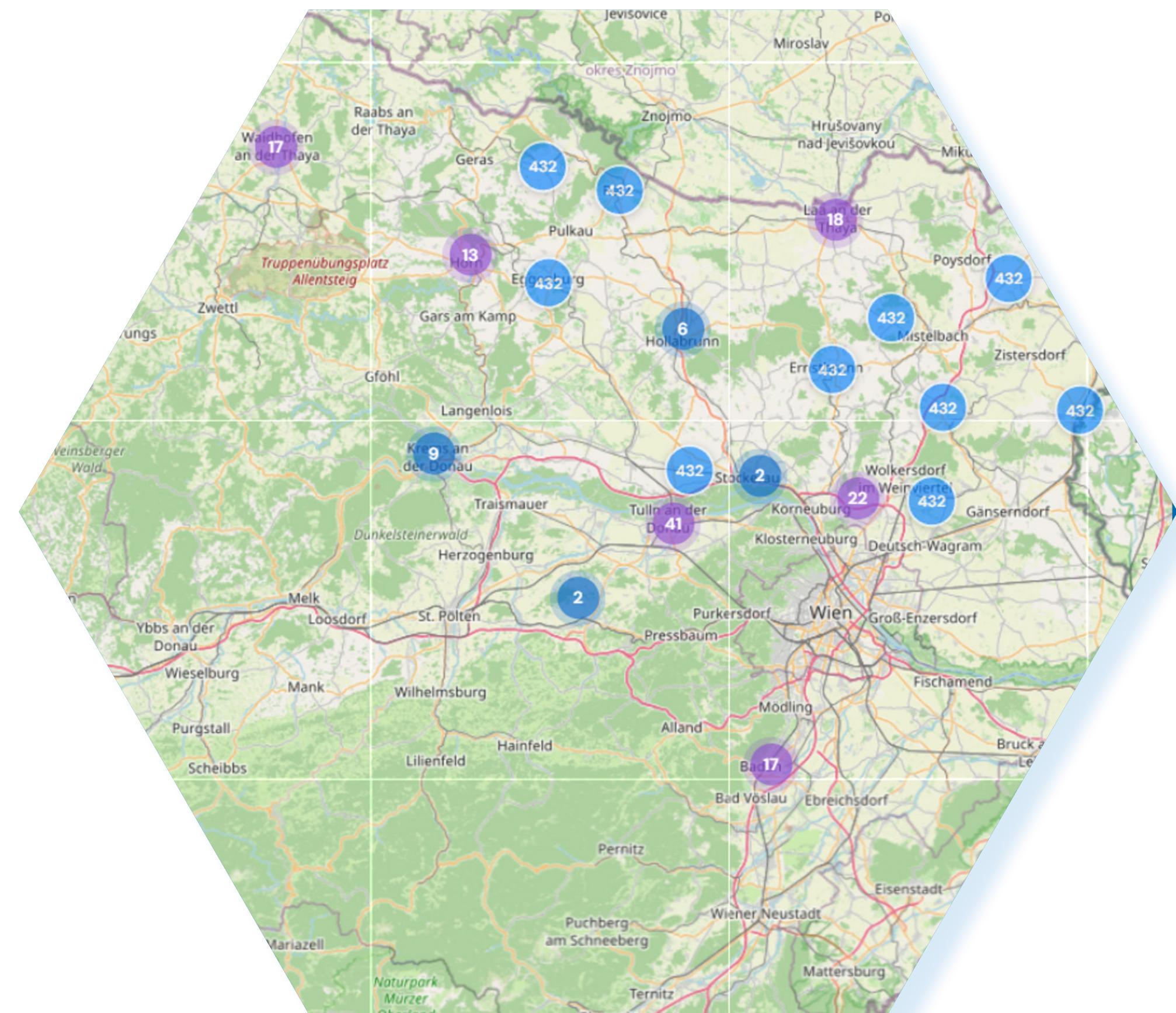
→ e-Control Grundsatzverordnungen



→ Fokus auf rasche und pragmatische Umsetzung der notwendigen Verordnungen für Speicherausbau → „systemdienlich“ rasch definieren

→ echte Netzgebührenbefreiung für „netzfreundliche /netzneutrale“ Schwarm Speicher auf NE6

→ Start Rollout mit bis zu 10 Standorten / Woche



Großes Interesse und Potenzial auf der Netzebene 6 bei Gemeinden und Betrieben!

Fragen?
Antworten!

